

Crece interés en la política

HUMBERTO ÁVILA

En el marco del pasado Congreso Internacional de Estudios Electorales, organizado por el Instituto Electoral del Estado de México (IEEM), la experta en estudios latinoamericanos, Yanina Welp, concedió una entrevista exclusiva para *Universitaria*, revista de la Universidad Autónoma del Estado de México (UAEMex), donde advirtió incertidumbre con la llegada de Donald Trump, por segunda vez, a la presidencia de Estados Unidos.

La politóloga argentina comentó que los giros entre partidos de izquierda y de-

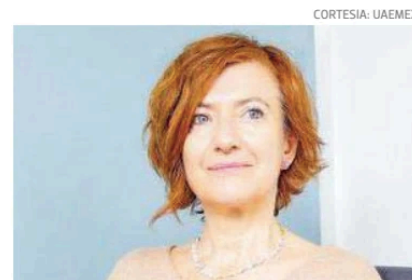
PRIORIDAD
ADECUAR las políticas al contexto de cada país es una prioridad

recha conllevan a cambios precisos en los gobiernos. En América Latina, dijo, observa ciertas peculiaridades; en Argentina, por ejemplo, señaló que existe mucha fragmentación por parte de la oposición.

Respecto a México, mencionó que el

creciente interés de la gente en la política no implica necesariamente participación ciudadana y que tener a una mujer como presidenta tampoco es garantía de una agenda feminista. Afirmó que es prioritario adecuar las políticas al contexto de cada país, sin idealizar políticas europeas. México es un país diverso y con medios de comunicación fuertes. "Es importante pensar los retos en estos términos".

Como fundadora e integrante de la Red de Politólogas #NoSinMujeres, Yanina Welp opinó que el género no es un condicionante que defina el voto; sin embargo, consideró que las cuotas de género permi-



CORTESIA: UAEMEX

Yanina Welp, experta en estudios latinoamericanos

ten balancear un "juego político históricamente desequilibrado".

Finalmente invitó al público a leer, ver cine o acudir a la literatura para expandir los horizontes.