

Fomenta IEEM participación política de las mujeres y corresponsabilidad

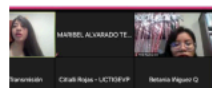
COMO PARTE DE las actividades de la Red de Mujeres Electas y a fin de promover la generación de mejores condiciones para el desempeño de las funciones de las mujeres que participan en política, el Instituto Electoral del Estado de México (IEEM), organizó la charla virtual Agenda de Cuidados en relación a la Participación Política de las Mujeres.

La videoconferencia fue impartida por Elisa Gómez Sánchez, Coordinadora de Diálogo Político de la Fundación Friedrich Ebert en México, quien explicó que la pandemia de 2020 puso en evidencia la sobrecarga de trabajo que enfrentan las mujeres, al combinar sus actividades laborales con las de cuidado en el hogar. A raíz de esta situación, se reconoció constitucionalmente la necesidad de un sistema nacional de cuidados, iniciativa que actualmente sigue en discusión en la Cámara de Senadores.

Gómez Sánchez subrayó la importancia de que las entidades federativas cuenten con su propio sistema de cuidados para fortalecer las medidas nacionales y contribuir a eliminar los obstáculos que enfrentan al participar en la vida política, destacando la falta de corresponsabilidad en los cuidados, el poco presupuesto asignado para esta causa, y la necesidad de una cultura institucional más inclusiva.



RED DE MUJERES ELECTAS
amcee
ESTADO DE MÉXICO



Agenda de Cuidados en relación a la Participación Política de las Mujeres.

Fomenta IEEM participación política de las mujeres

► **Imparten el taller virtual Agenda de Cuidados a integrantes de la Red de Mujeres Electas.**

Como parte de las actividades de la Red de Mujeres Electas y a fin de promover la generación de mejores condiciones para el desempeño de las funciones de las mujeres que participan en política, el Instituto Electoral del Estado de México (**IEEM**), organizó la charla virtual Agenda de Cuidados en relación a la **Participación Política de las Mujeres**.

La videoconferencia fue impartida por Elisa Gómez Sánchez, Coordinadora de Diálogo Político de la **Fundación Friedrich Ebert** en México, quien explicó que la pandemia de 2020 puso en evidencia la sobrecarga de trabajo que enfrentan las mujeres, al combinar sus actividades laborales con las de cuidado en el hogar. A raíz de esta situación, se reconoció constitucionalmente la necesidad de un sistema nacional de cuidados, iniciativa que actualmente sigue en discusión en la **Cámara de Senadores**.

Gómez Sánchez subrayó la importancia de que las entidades federativas cuenten con su propio sistema de cuidados para fortalecer las medidas nacionales y contribuir a eliminar los obstáculos que enfrentan al participar en la vida política, destacando la falta de corresponsabilidad en los cuidados, el poco presupuesto asignado para esta causa, y la necesidad de una cultura institucional más inclusiva.

En este sentido, señaló que las mujeres continúan asumiendo la mayor responsabilidad en el cuidado de hijos y familiares, lo que limita su participación en la esfera pública. Para revertir esta situación, es fundamental fomentar la corresponsabilidad en los hogares entre hombres y mujeres, así como la implicación del Estado, el mercado, las familias y las comunidades, con el fin de aliviar la carga que recae desproporcionadamente sobre ellas.

Finalmente, la especialista invitó a las mujeres que ocupan cargos de poder a impulsar agendas de cuidados en beneficio de otras mujeres, destacando que estas deben ocupar un lugar central en las políticas públicas. Además, indicó que los partidos políticos juegan un papel importante para **facilitar este cambio**.



Fomenta IEEM participación política de las mujeres y corresponsabilidad

Se impartió el taller virtual Agenda de Cuidados a integrantes de la Red de Mujeres Electas.

Como parte de las actividades de la Red de Mujeres Electas y a fin de promover la generación de mejores condiciones para el desempeño de las funciones de las mujeres que participan en política, el Instituto Electoral del Estado de México (IEEM), organizó la charla virtual Agenda de Cuidados en relación a la Participación Política de las Mujeres.

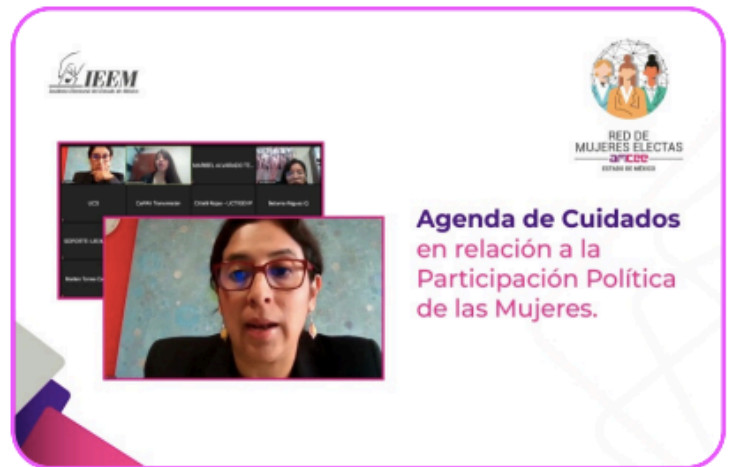
La videoconferencia fue impartida por Elisa Gómez Sánchez, Coordinadora de Diálogo Político de la Fundación Friedrich Ebert en México, quien explicó que la pandemia de 2020 puso en evidencia la sobrecarga de trabajo que enfrentan las mujeres, al combinar sus actividades laborales con las de cuidado en el hogar. A raíz de esta situación, se reconoció constitucionalmente la necesidad de un sistema nacional de cuidados, iniciativa que actualmente sigue en discusión en la Cámara de Senadores.

Gómez Sánchez subrayó la

importancia de que las entidades federativas cuenten con su propio sistema de cuidados para fortalecer las medidas nacionales y contribuir a eliminar los obstáculos que enfrentan al participar en la vida política, destacando la falta de corresponsabilidad en los cuidados, el poco presupuesto asignado para esta causa, y la necesidad de una cultura institucional más inclusiva.

En este sentido, señaló que las mujeres continúan asumiendo la mayor responsabilidad en el cuidado de hijos y familiares, lo que limita su participación en la esfera pública. Para revertir esta situación, es fundamental fomentar la corresponsabilidad en los hogares entre hombres y mujeres, así como la implicación del Estado, el mercado, las familias y las comunidades, con el fin de aliviar la carga que recae desproporcionadamente sobre ellas.

Finalmente, la especialista invitó a las mujeres que ocupan cargos de poder a impulsar agendas de cuidados en beneficio de otras



mujeres, destacando que estas deben ocupar un lugar central en las políticas públicas. Además, indicó que los partidos políticos juegan un papel importante para facilitar este cambio.

Cabe señalar que actualmente se encuentra en el Poder Legislativo la iniciativa que creará el Sistema Nacional de Cuidados, una serie de políticas públicas que buscan garantizar el derecho al bienestar y la autonomía de las personas.

El referido taller contó con la participación de 66 personas asistentes. Las interesadas en unirse a la Red de Mujeres Electas pueden hacerlo a través del sitio web del IEEM: https://www.ieem.org.mx/uctigevp/violencia_politica/red_candidatas.html.

Para mayor información puedes consultar las cuentas de las redes institucionales del IEEM en YouTube y Facebook (IEEM Oficial); en Twitter e Instagram identificadas como @IEEM_MX.